


«СОГЛАСОВАНО»
Председатель
Комитета по образованию
г. Тобольска

Н.В. Бельшева
«__» _____ 2019 г.



«УТВЕРЖДАЮ»
Директор МАДОУ
«Детский сад № 40-ЦРР»
г. Тобольска
Л.П. Егорова
2019 г.



«СОГЛАСОВАНО»
Начальник
ОГИБДД МО МВД России
«Тобольский»
ВИ Черноволенко
«__» _____ 2019 г.

ПАСПОРТ

дорожной безопасности

Муниципальное автономное дошкольное образовательное учреждение

"Детский сад № 40-ЦРР" г. Тобольска 10.18

Содержание

I. План-схемы ДОУ:

1) План – схема района расположения МАДОУ "Детский сад № 40-ЦРР" г. Тобольска.

2) Пути движения транспортных средств и детей (воспитанников) МАДОУ "Детский сад № 40-ЦРР" г. Тобольска.

3) Пути движения транспортных средств к местам разгрузки и рекомендуемые пути передвижения детей по территории МАДОУ "Детский сад 40-ЦРР" г. Тобольска

II. Приложения:

1) План мероприятий по предупреждению дорожно-транспортного травматизма на 2019 – 2020 учебный год.

Общие сведения

Полное наименование учреждения: Муниципальное автономное дошкольное образовательное учреждение "Детский сад № 40-ЦРР" г. Тобольска

Сокращенное наименование учреждения: МАДОУ "Детский сад № 40-ЦРР" г. Тобольска

Тип ДОУ:

Юридический адрес ДОУ: 626150 Тюменская область, город Тобольск, микрорайон 8, № 18.

Фактический адрес ДОУ: 626150 Тюменская область, город Тобольск, микрорайон 10, № 48.

Руководители ДОУ:

Директор Торопова Людмила Павловна 8(3456) 24-87-31
(фамилия, имя, отчество) (телефон)

Заместитель директора Шохтина Елена Васильевна 8(3456) 26-84-86
(фамилия, имя, отчество) (телефон)

Старший воспитатель Клюкова Снежана Валентиновна 8(3456) 26-84-86
(фамилия, имя, отчество) (телефон)

Заведующий хозяйством Яркова Татьяна Владимировна 8(3456) 26-84-86
(фамилия, имя, отчество) (телефон)

Ответственные работники
муниципального органа
образования

главный специалист Упорова С.В.
(должность) (фамилия, имя, отчество)
8(3456) 22-08-77
(телефон)

Ответственные от
Госавтоинспекции

старший лейтенант
полиции Печеркина О.А.
(должность) (фамилия, имя, отчество)
8(3456) 26-36-76
(телефон)

Ответственные работники
за мероприятия по профилактике
детского травматизма

старший воспитатель Клюкова С.В.
(должность) (фамилия, имя, отчество)
8(3456) 26-86-82
(телефон)

Руководитель или ответственный
работник дорожно-эксплуатационной
организации, осуществляющей
содержание УДС*

ООО «Дорожник» г.Тобольска

Директор

Чоботарев Андрей Александрович 8-922-483-01-78

(фамилия, имя, отчество)

(телефон)

Руководитель или ответственный
работник дорожно-эксплуатационной
организации, осуществляющей
содержание ТСОДД*

ООО «Дорожник» г.Тобольска

Директор

Чоботарев Андрей Александрович 8-922-483-01-78

(фамилия, имя, отчество)

(телефон)

Количество воспитанников 430 человека

Наличие уголка по БДД имеется в коридоре на 1 этаже и в группах

Наличие класса по БДД отсутствует

Наличие автогородка (площадки) по БДД имеется

Наличие автобуса в ДОУ отсутствует

Время работы ДОУ: рабочая неделя – пятидневная, выходные дни- суббота,
воскресенье, общегосударственные праздники, длительность работы – 10.5
часов с 7³⁰ до 18⁰⁰

Телефоны оперативных служб:

02- Дежурная часть МО МВД «Тобольский»

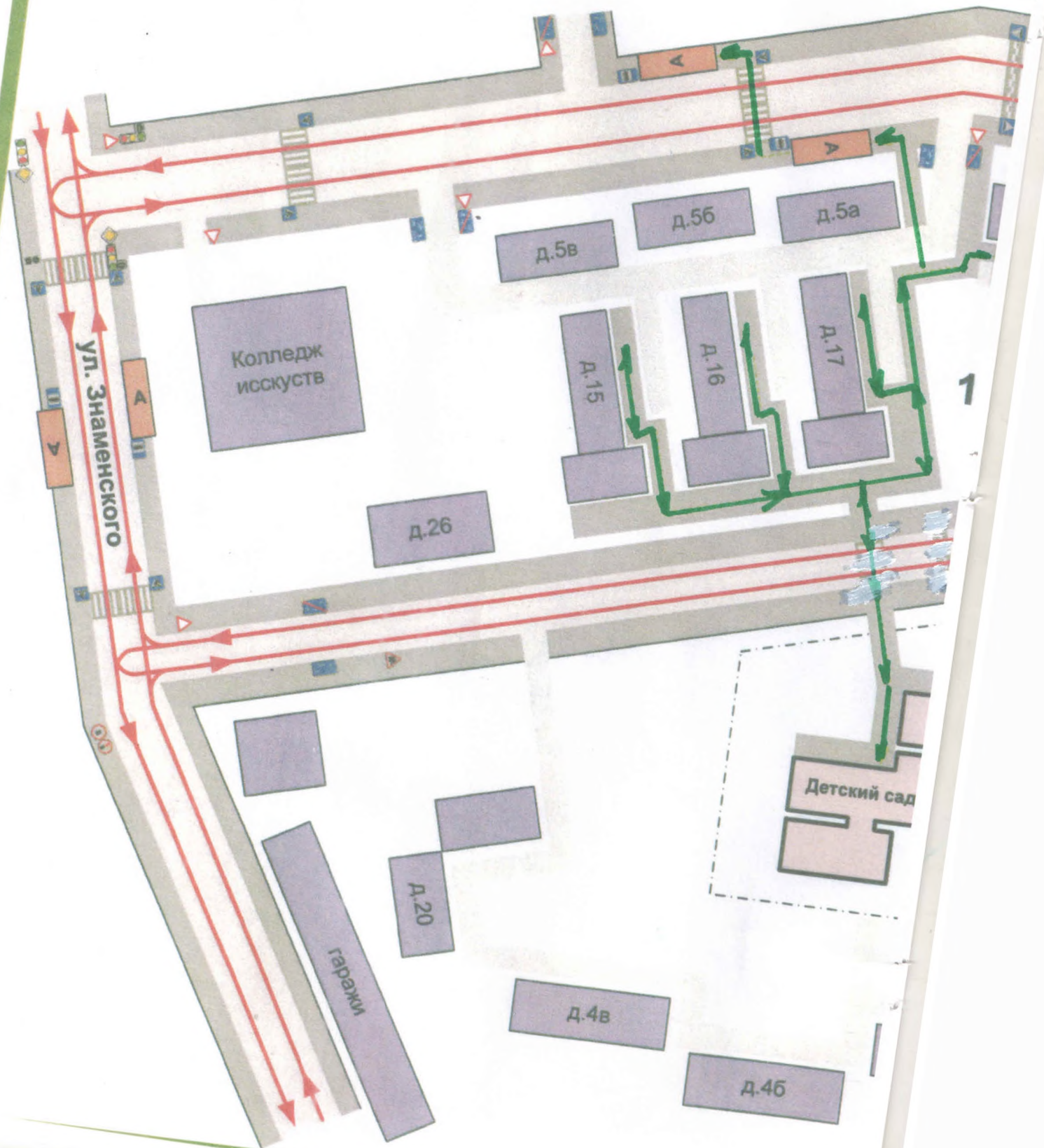
03- Диспетчерская служба МУЗ станция скорой медицинской помощи

112 или 24-67-01 - МУ «Управление по ГО и ЧС» г.Тобольска

25-54-66 - Дежурная часть ГИБДД

* Дорожно-эксплуатационные организации, осуществляющие содержание УДС, несут ответственность в соответствии с законодательством Российской Федерации (Федеральный закон «О безопасности дорожного движения» №196-ФЗ, КоАП, Гражданский кодекс).

План-схема района расположен
МАДОУ «Детский сад I
Адрес: Тюменская область, г. Т



1 образовательного учреждения
 «40-ЦРР» г. Тобольска.
 Тобольск, 10 микрорайон, №48.

Схема № 1

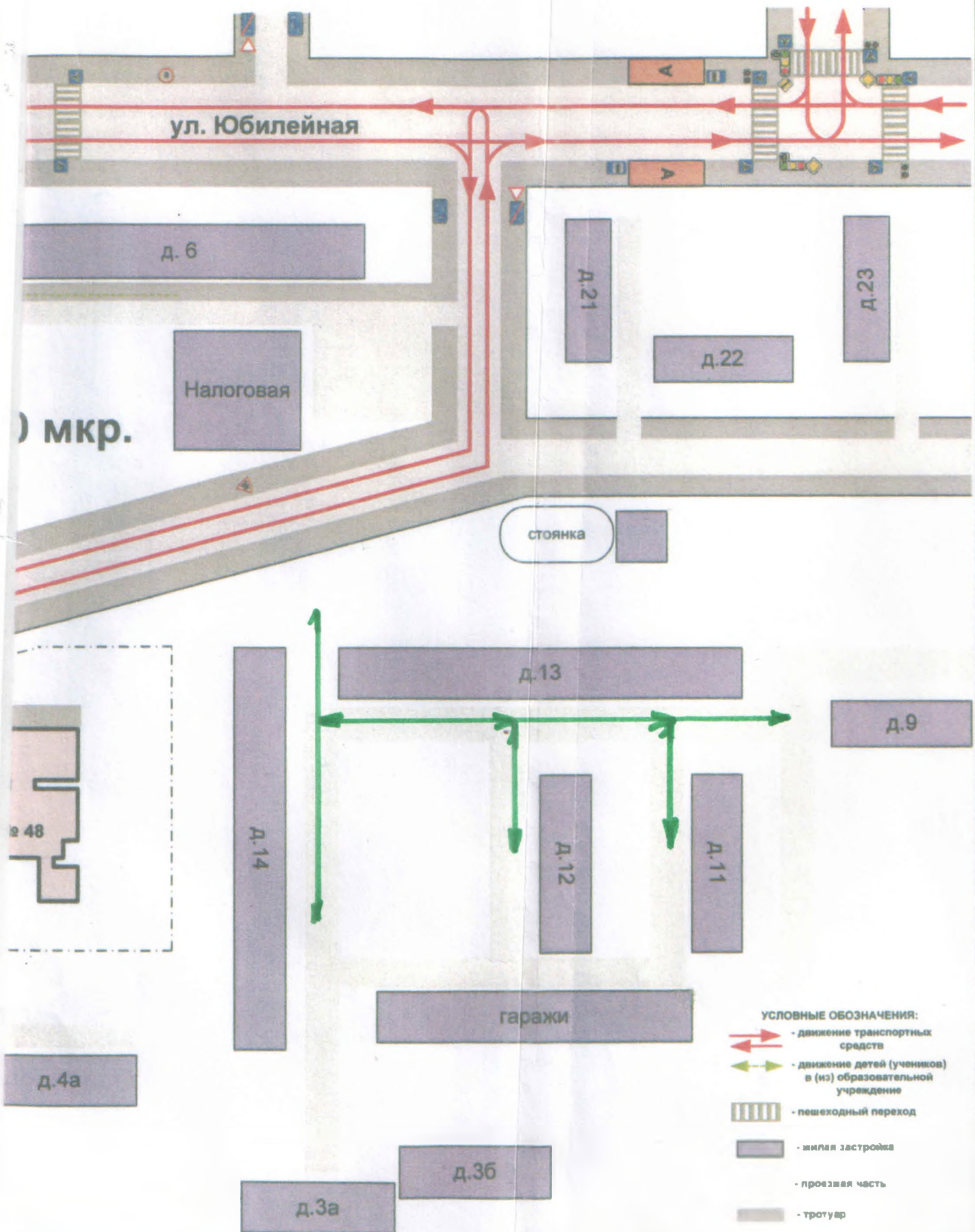


Схема путей движения транспортных средств к местам разгрузки\погрузки и рекомендуемых безопасных путей передвижения детей по территории МАДОУ.

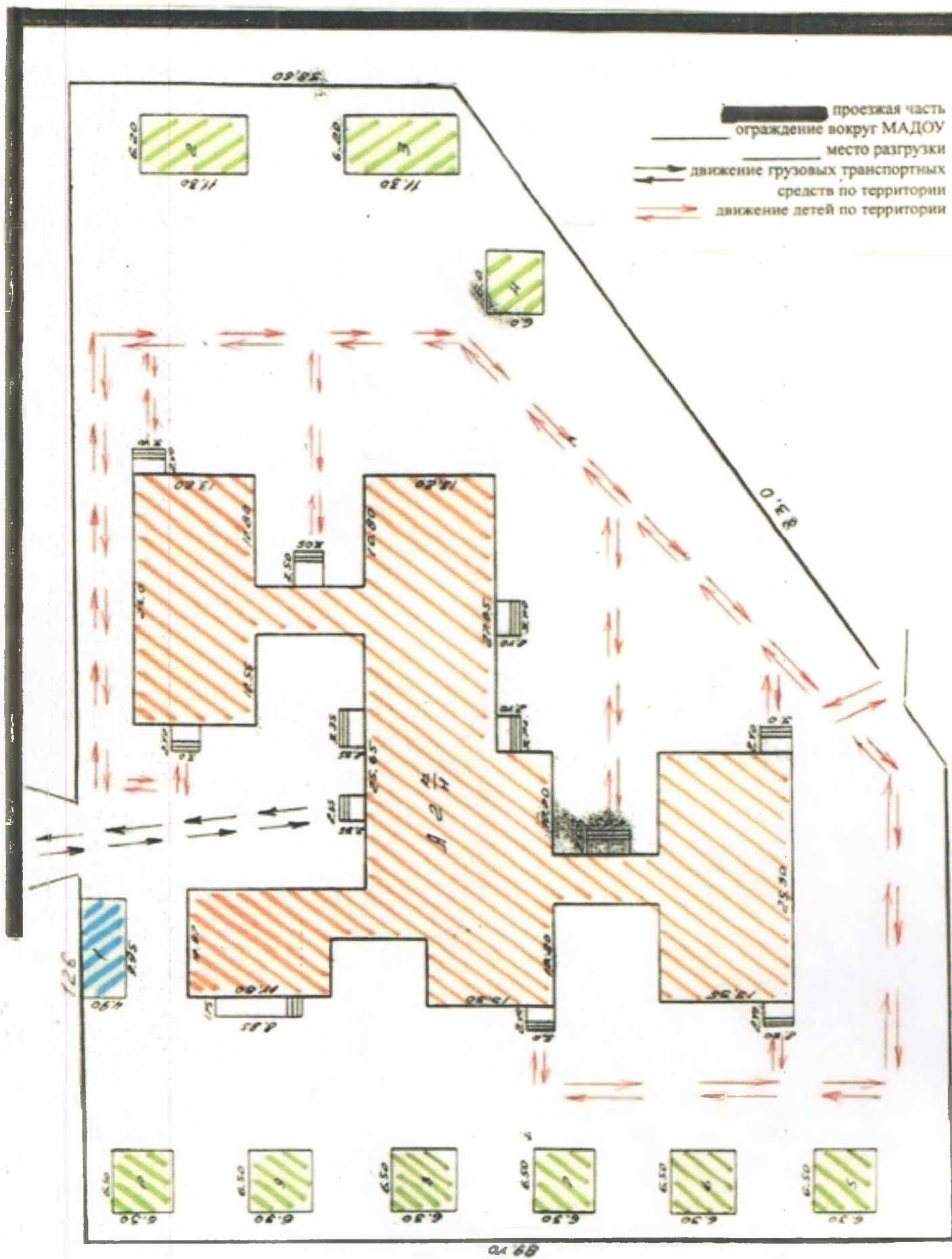


Схема организации дорожного движения в непосредственной близости от Учреждения с размещением соответствующих технических средств, маршруты движения детей и расположение парковочных мест.

